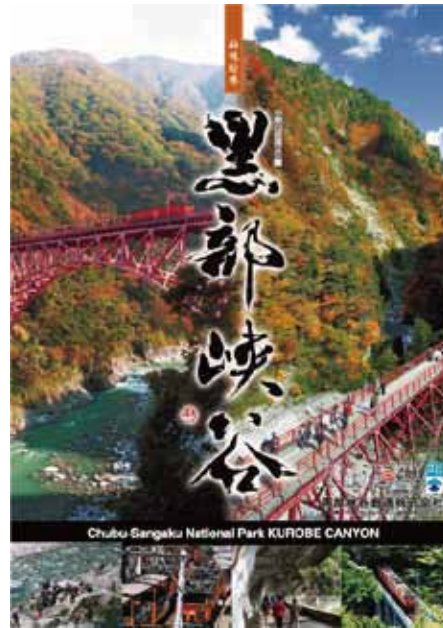
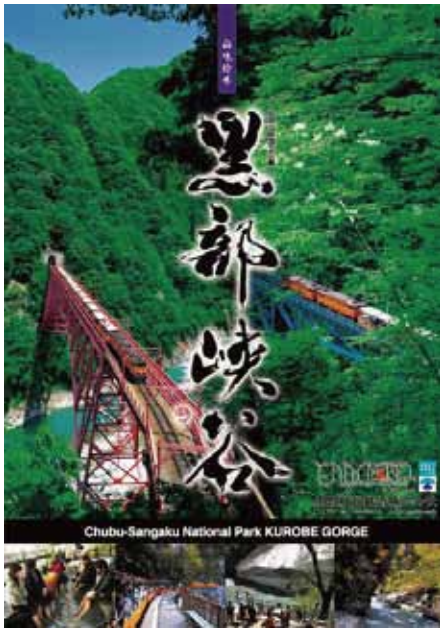




P o r t f o l i o





Paddock 7

グラフィック  
デザイン

ポスター  
デザイン

- ・黒部峡谷鉄道／夏、秋ポスター
- ・大糸線全線開通50周年ポスター
- ・福井市／冬の福井へ観光誘致ポスター
- ・ふくい春祭りポスター
- ・宇奈月温泉／冬物語り、春物語りポスター







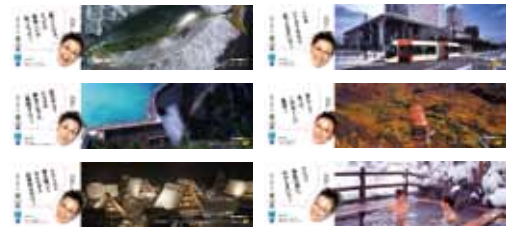
Paddock 7

グラフィック  
デザイン

車内  
広告



・富山市観光誘致 東海車両トレインジャンク



映画  
広告



がんこもん(右)  
はしのふるまじ(左)



Paddock 7

グラフィック  
デザイン

## 車両 広告

- ・山手線 ラッピング(右)
- ・城端線、氷見線 ラッピング(左)
- ・越美北線 ラッピング(上)



1号車



2号車



3号車







富山県立大学 AR部



Paddock 7

グラフィック  
デザイン

LOGO



コトノオト

- ・富山県立大学 AR部
- ・ら〜めんエアストリーム
- ・コトノオト
- ・レッツボイス
- ・RTC SA 2011
- ・氷見線100周年記念



# RTC SA

The 17th IEEE International Conference on Embedded and Real-Time Computing Systems and Applications

## 2011



### AUG.29-31

TOYAMA, JAPAN.





Paddock 7

グラフィック  
デザイン



パッケージ



イベント  
フライヤー







Paddock 7

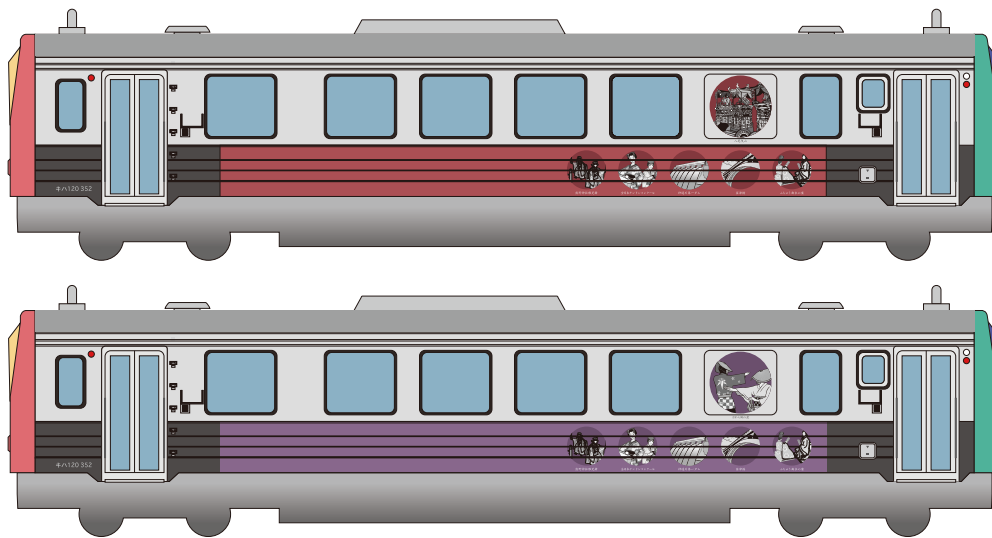
グラフィック  
デザイン



リーフレット



イラスト  
ワーク



Paddock 7

グラフィック  
デザイン

## 車両 イラスト

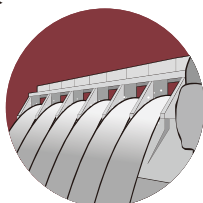
・高  
山本  
線  
車  
両  
用  
イ  
ラ  
ス  
ト



熊野神社稚児舞



全日本チンドンコンクール



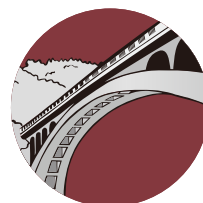
神通川第一ダム



八尾曳山



おわら風の盆



笹津橋



ふちゅう曲水の宴

## 伊藤 真弓 ■経歴 ■取引先

デザイン事務所 SAWAクリエイティブ退社後  
上野博之デザイン室 → プランニングハートへ、  
その後フリーランス

- ・グラフィック社 マーク・シンボル・ロゴタイプ(作品掲載)
- ・第二回郵便切手デザインコンクール入選(一般部門国内)
- ・第6回東京屋外広告コンクール(第二部門入選)

### デザ取引先

- ・株式会社ジェイアール西日本コミュニケーションズ
- ・jeki(株)ジェイアール東日本企画
- ・とうざわ印刷工芸株式会社
- ・株式会社チューエツ

他



## 表紙 デザイン

・富  
山  
県  
新  
富  
山  
県  
民  
総  
合  
計  
画